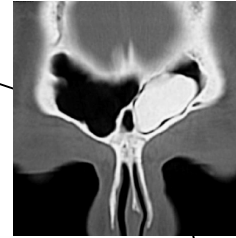


Osteoma

العلامة المميزة و لا يشبهه أحد فيها:

كورة مصمتة بيضاء

In the **skull** (specially PNS) & **flat bones**



Osteoid osteoma

العلامة المميزة و لا يشبهه أحد فيها:

They have characteristic **lucent nidus** <2 cm

Surrounded by **solid** periosteal reaction

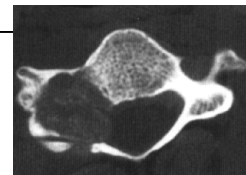


Osteblastoma

العلامة المميزة و لا يشبهه أحد فيها:

Same as osteoid osteoma but larger > 1.5 cm

Mostly in **pedicles of vertebra**



Enchondroma

(multiple enchondromas: **Ollier disease Maffucci syndrome** "+ca++")

العلامة المميزة:

"rings and arcs" calcifications



Chondroblastoma

العلامة المميزة و لا يشبهه أحد فيها:

The tumor (or major part of it) is located in the **epiphysis**

Sclerotic margin

Intralesional Ca⁺⁺



Osteochondroma

(Multiple lesions : **multiple hereditary exostosis=Diaphyseal aclasia**)

العلامة المميزة و لا يشبهه أحد فيها:

Marrow space in the host bone extends into the lesion

Sessile or pedunculated

In the **metaphysis**

Away from the joint



Non-ossifying fibroma (NOF)

العلامة المميزة:

> 3 cm of fibrous cortical defect

sclerotic rim

often multiloculated

eccentric

in the **metaphysis** (adjacent to the physis)



Giant cell tumor [GCT]

العلامة المميزة و لا يشبهه أحد فيها:

Subartecular location واصل لطرف العظمة

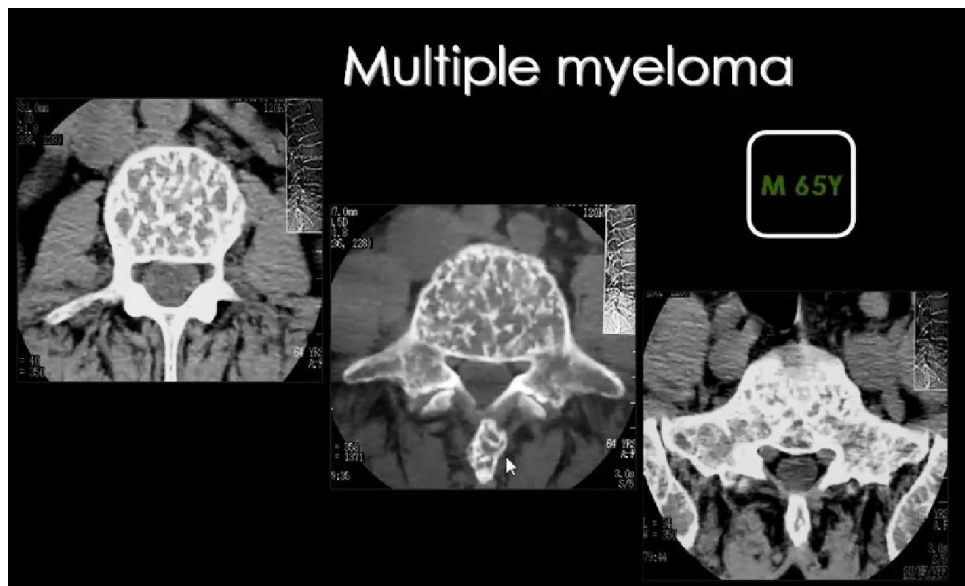
No sclerotic margin

Narrow transitional zone



Solitary dense vertebra

- ◆ Deposit
- ◆ Lymphoma
- ◆ Paget's disease



- Longitudinal lesion along long axis of a long bone = **Fibrous dysplasia**
- Longitudinal lesion along long axis of Tibia = **Fibrous dysplasia/Adamantinoma/Osteofibrous dysplasia**